



Diagnóstico

De manejo de información - Resultados preliminares

Este producto ha sido construido con el apoyo de:



01

Gestión interna de
información



02

Expectativas de IM en el marco del Foro
ONGI



03

Interacción en otros espacios de
coordinación



04

Adaptación en el marco del COVID-19



Objetivo

Recopilar las **percepciones, conocimiento y experiencias** de las personas encargadas del manejo de información de las organizaciones del Foro ONGI, en relación con las **capacidades, expectativas y necesidades** de las organizaciones en materia de gestión de información misional.

Metodología

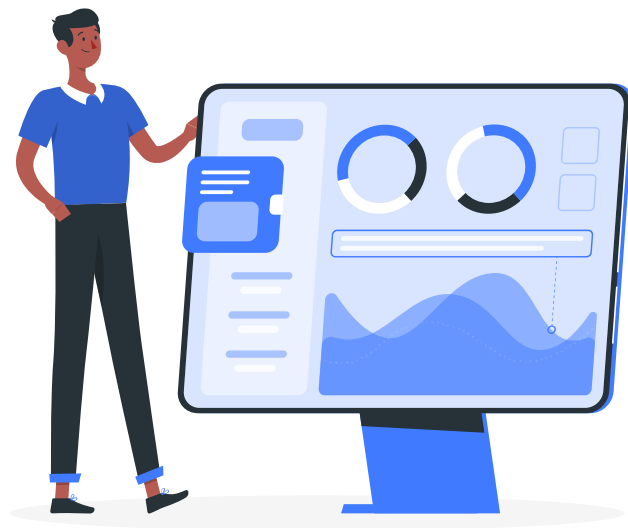
Entrevista semiestructurada

A partir de unas **categorías temáticas** y una información objetivo se plantean unas preguntas orientadoras que permitan estandarizar el flujo de las conversaciones con el público objetivo. Estas entrevistas serán aplicadas vía video conferencia con las **personas encargadas del manejo de información** en las organizaciones.

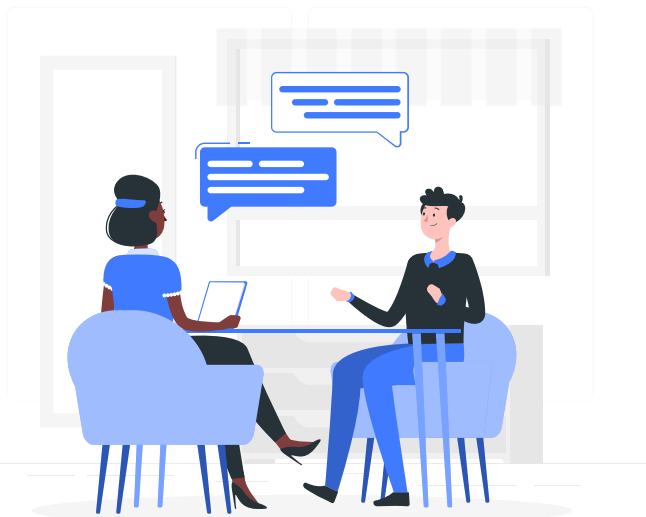


Gestión Interna

de la información



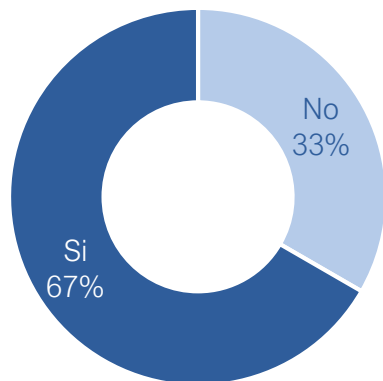
Entre el 7 de abril y el 6 de mayo



Entrevistamos **34** personas de las 24
Organizaciones del Foro ONGI.

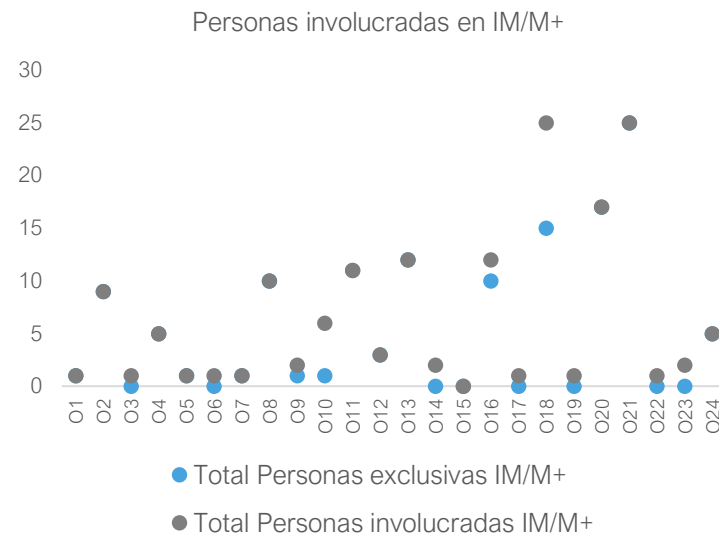
De estas **26** son personas
encargadas de Manejo de Información*

Organizaciones con equipo exclusivo de IM o M+

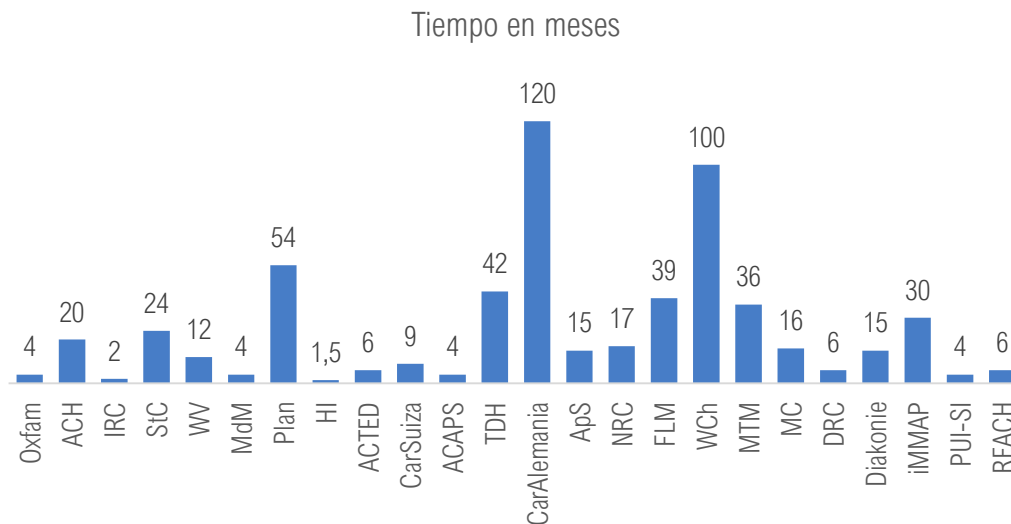


67% de las organizaciones tienen equipos dedicados al manejo de información o al monitoreo +.

En promedio **hay 5 o 6** personas dedicadas a IM/M+, no obstante, hay organizaciones que **tienen 1 persona y otras que tienen hasta 25**.



Perfiles de las personas de manejo de información



En promedio las personas IM llevan **2 años** en la organización, aunque, en la mayoría de las organizaciones (70%) las personas IM llevan menos de 2 años, y casi en la mitad (45%) menos de 1 año.

Perfiles de las personas de manejo de información

De las personas entrevistadas:

58% es IM o M+

29% es de Programas

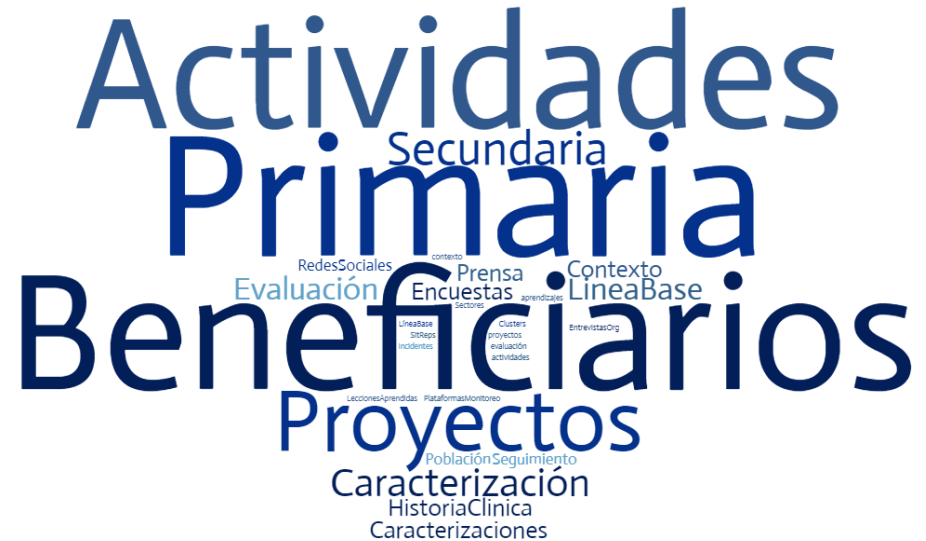
12% otros perfiles

Monitoreo
Grants
Manejo de Información
Programas
País
Director
Convenios
Fundraising

Tipo de información que recopilan las organizaciones

92% de las organizaciones recopila información **primaria**:

- beneficiarios, actividades – 88%,
- líneas base y caracterizaciones – 21% e
- información de contexto 17%



Uso de la información que se recopila

RP
Coordinación
Reportea
Donantes

Análisis
Monitoreo/Programa

SitRep

Planificación
Visibilizar
Respuesta

Populacion
Distribucion
Apoyos
Apoyos
Infraestructura
Anexo

Monitoreo

ReporteaSede

ProductosdeInformación
EvaluacionNecesidades

La información se utiliza principalmente para reportar a plataformas de coordinación, donantes y a la sede; se utiliza también para monitoreo y planeación en menor medida.

Herramientas utilizadas

Recolección

Procesamiento

Visualización

KoBo
Excel
GForms
Word
ONA
OdekaTeamWorks
Gforms
Premise
SAWDecision
SWEncuestas

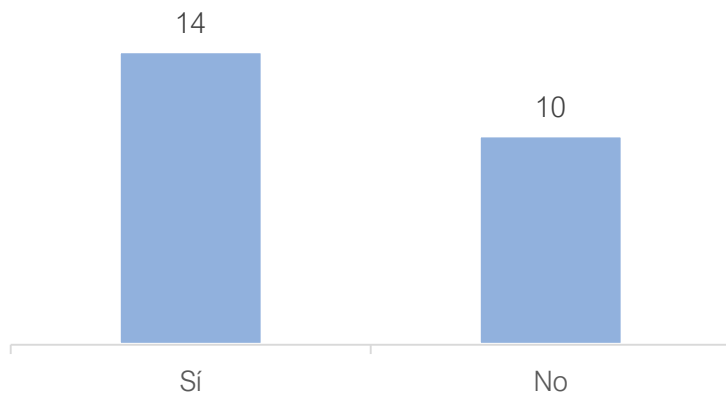
Excel
RStudio
SPSS
Nvivo

Excel
Ninguna
PowerBi
Ailustrator
Qgis
Mongo
RStudio
ArcGis
GDataStudio
Tableau

Sistemas de información

Propios o de la Sede

¿Reportan a un sistema propio?



10 ONGI no tienen un sistema propio o de Sede al cual reportar.

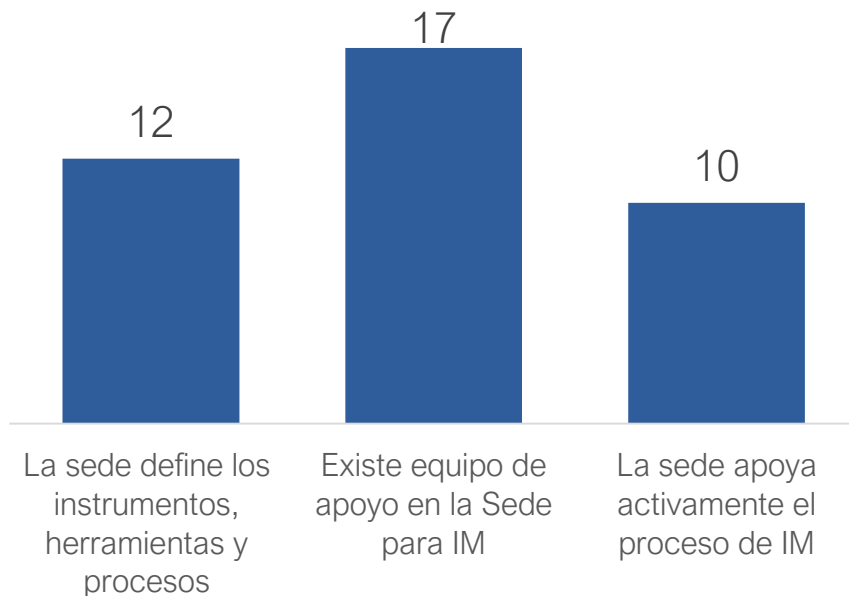
5 reportan a más de un sistema propio.

Difusión de productos de información



La mitad tiene productos de información públicos, y la tercera parte entrega la información a las comunidades.

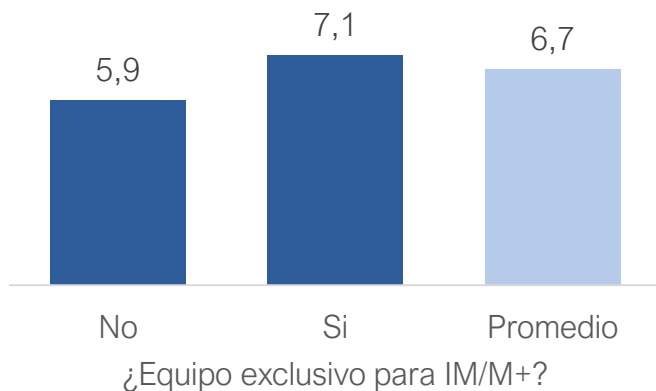
La participación de la Sede en el manejo de información



En la mitad de las organizaciones la sede define instrumentos, herramientas o procesos de IM. En el 71% de los casos hay un equipo de apoyo en la sede en temas de IM, no obstante en el 48% hay una participación activa de la sede en el proceso de IM.

Efectividad del manejo de información

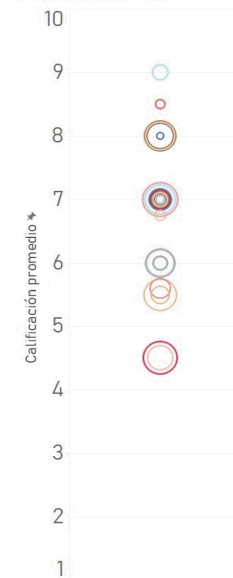
Efectividad en IM (min: 1, máx: 10)



De 1 a 10, en promedio las organizaciones se calificaron en **6,7** en relación con la efectividad en el manejo de información.

Las organizaciones que tienen equipo de IM/M+ exclusivo se consideran más efectivas que las que tienen equipos de apoyo.

Efectividad IM



Necesidades de fortalecimiento



Las posibles acciones de mejora más frecuentes mencionadas son **capacitar a los equipos (10)**, le sigue **ampliar el equipo (8)**, tener una **plataforma o sistema de monitoreo (5)** entre otras mencionadas con menos frecuencia.

Lo que hemos querido hacer

Innovare tecnologías y metodologías

Reportes Automatizados

Visualizaciones

Tener Un4W

Repositorio Común

Análisis de Riesgos

Análisis de Contexto

Plataforma de Monitoreo

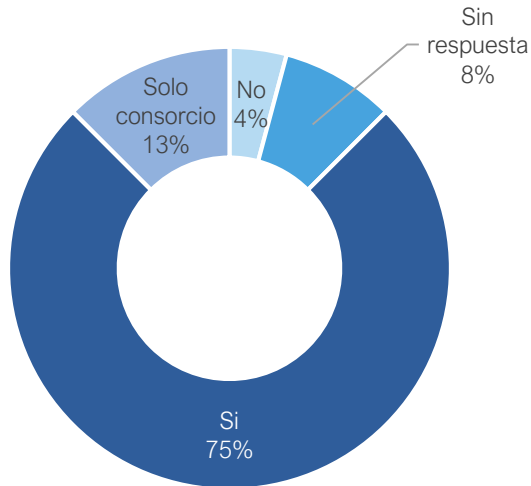
Compartir Información

Sistema de Captura de Información

Análisis epidemiológico

Las cosas que con más frecuencia se han querido hacer en IM y no se ha logrado es tener **productos de información** (visualizaciones - 29%), le siguen **reportes automatizados** (21%), tener un **repositorio común** (documentos, evaluaciones etc – 21%) y tener análisis de contexto (17%), entre otras.

Experiencia compartiendo información para la coordinación



La mayoría (73%) de las organizaciones han compartido información en el pasado con propósitos de coordinación.

13% solo ha compartido en el marco de consorcios.

Reglas de *branding*

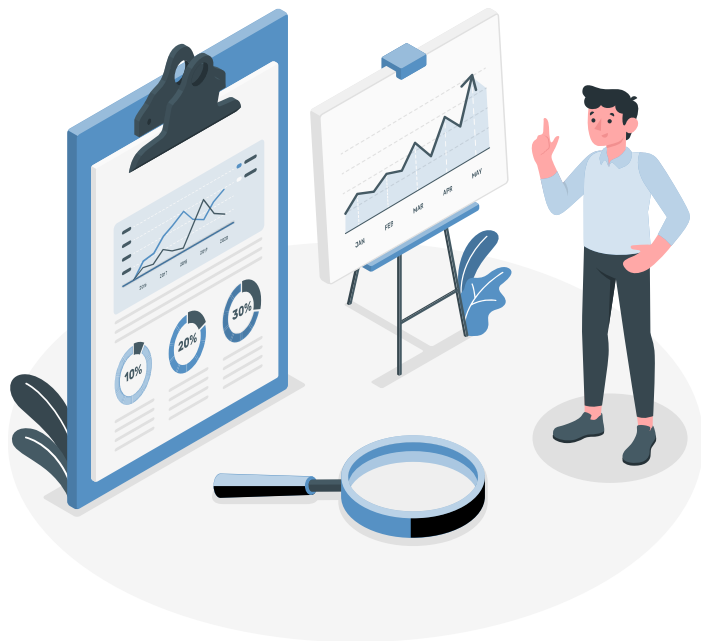
Propias
Donantes

Consortio
Consortios

EspaciosCoordinación

Todas las organizaciones tienen reglas de *branding* propias. 41% de las organizaciones tienen acuerdos de *branding* con donantes.

Otras reconocen los acuerdos de *branding* en el marco de consorcios y espacios de coordinación diferentes al Foro.



Expectativas

respecto al manejo de información en el Foro

El valor agregado del Foro

Incidencia
Intercambio Información
Coordinación
Independencia

Fundación Cooperación
Visibilizar Contexto

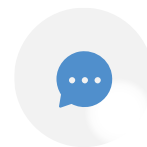
Desde quienes gestionan la información dentro de las organizaciones encuentran en el **intercambio de información** el valor agregado del Foro, también así en la incidencia y la coordinación.

Información que debería producir el Foro

Respuesta del Foro Contexto

Información Oficial | Nosabe
Necesidades Humanitarias
Mapeo de Evaluaciones
Tendencias
Sectorial

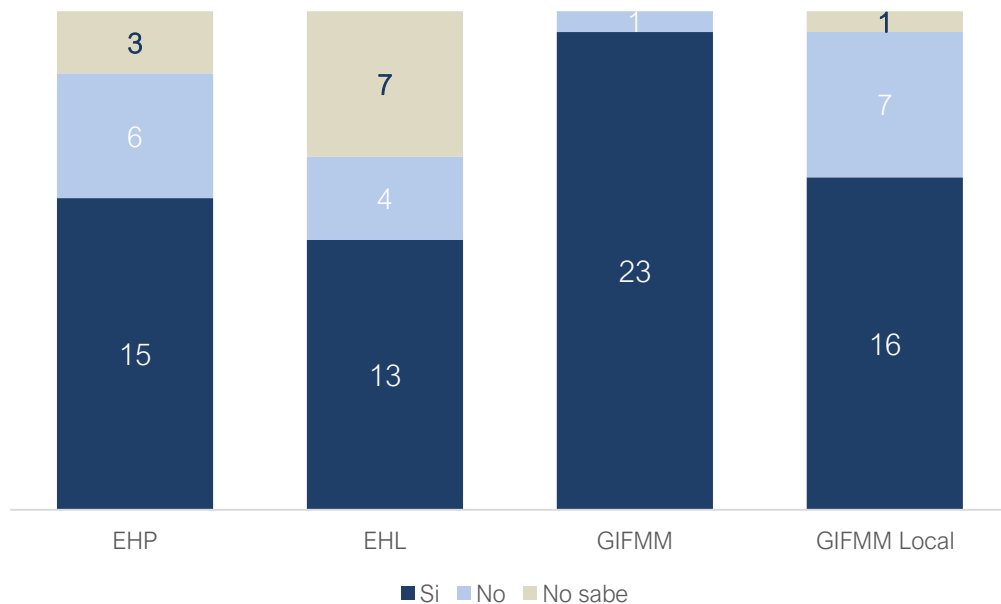
21 de las 24 organizaciones considera que el Foro sí debería producir información.



Interacción en

Espacios de coordinación

Estructura de coordinación

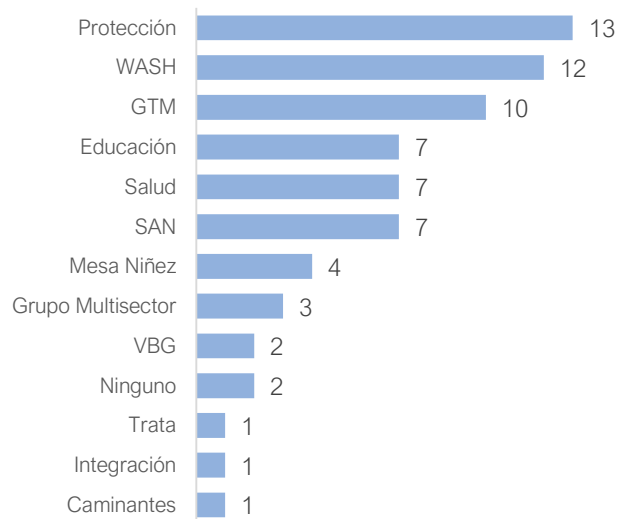


23 de las 24 organizaciones hacen parte del GIFMM y 15 del EHP.

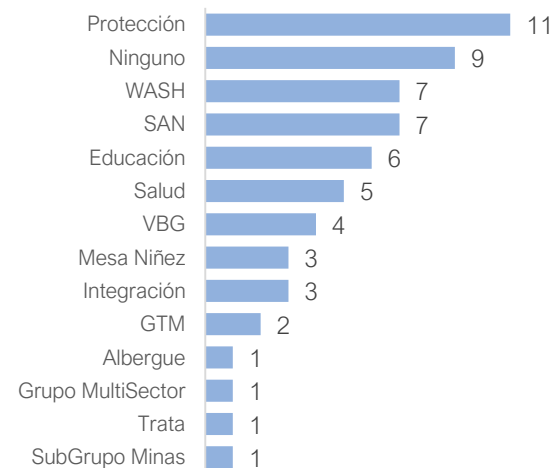
En los EHP Locales participan 13 organizaciones y en los GIFMM Locales 16.

Herramientas utilizadas

Sectores (GIFMM)



Clusteres (EHP)





Adaptaciones

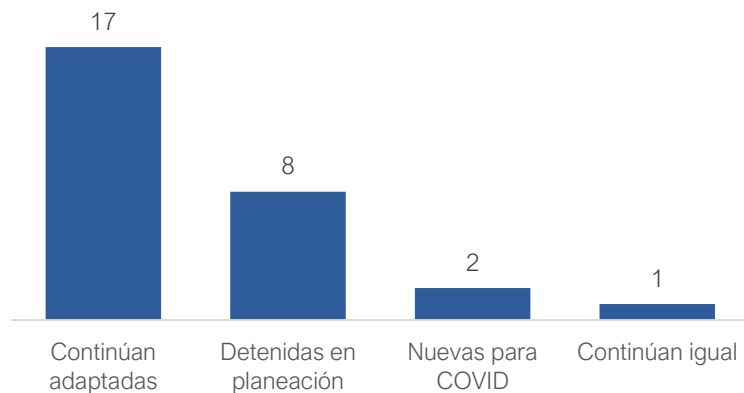
Frente al COVID-19

Este producto ha sido construido con el apoyo de:



Estado de las operaciones

Estado de las actividades



17 organizaciones tienen acciones que continúan adaptadas, 8 organizaciones tenían actividades detenidas y en planeación, 1 continuaba igual y 2 tenían actividades nuevas para el COVID.

17 organizaciones tienen acciones en marcha en los territorios, pero solo 7 de estas con equipos en campo y 2 más a través de socios implementadores.

Estado de las operaciones

OPS
Sede
Locales
PMA

22 de las organizaciones tienen protocolos de cuidado frente al riesgo de contagio del equipo, la mayoría provienen de las sedes, también hay protocolos locales adaptados de las recomendaciones de OPS y en un caso de PMA.

Gracias

Contacto: ihurtado@immap.org