

EL DESPLAZAMIENTO FORZADO INTERNO POR LOS CONFLICTOS ARMADOS¹ EN COLOMBIA ES UNA HISTORIA QUE CONTINÚA...

La información que se presenta a continuación, es resultado de la Encuesta de situaciones humanitarias³ desarrollada por el Foro de Organizaciones Humanitarias entre enero y marzo de 2022.



LA SITUACIÓN 2021

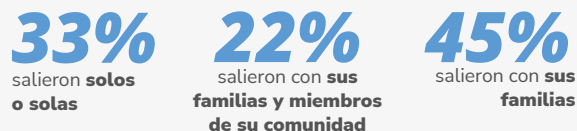
enero

diciembre

Entre
en Colombia
378.204

personas fueron **forzadas a desplazarse internamente como consecuencia de las acciones directas de los grupos armados** en su contra (**59%**) o las confrontaciones armadas entre diferentes actores (**41%**).

Quienes tuvieron que salir de sus viviendas:

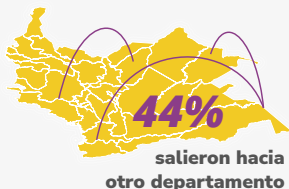


Entre quienes salieron con sus familias o sus comunidades,



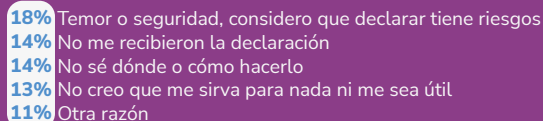
Así mismo, el **20%** de las personas se fueron del barrio, vereda o su centro poblado pero se quedaron dentro del mismo municipio.

36% salieron **hacia otro municipio** en el mismo departamento.



48%
no declaró su situación

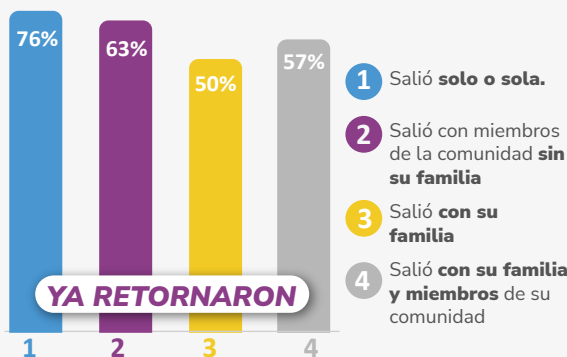
de desplazamiento ante el Ministerio Público, las razones para no declarar fueron las siguientes:



SOLUCIÓN AUTOGESTIONADA

60% de las personas que se desplazaron forzadamente, **habían retornado al momento de la encuesta.**

Entre quienes salieron con sus familias, **el retorno es menos frecuente así como entre quienes salieron con niños, niñas y adolescentes.**



Entre quienes retornaron el **18%** retornó en menos de una semana, el **29%** entre una semana y un mes y el **54%** tardó más de un mes en regresar.

Actualmente entre quienes **no han retornado**, **5%** se encuentran en situación de calle, **4%** están en albergue y **5%** en un paga-diarío.

La Oficina de Coordinación de Asuntos Humanitarios de Naciones Unidas (OCHA²) identificó...

2021 **166** eventos de desplazamiento masivo que afectaron a por lo menos **90 Mil personas**

En el primer semestre de **2022** **101** desplazamientos masivos que afectaron a **45 Mil personas**

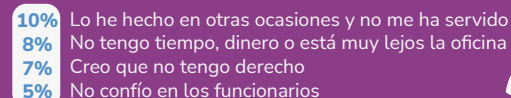
NECESIDADES HUMANITARIAS

Las principales necesidades de la población desplazada interna durante 2021, son apoyo de



Entre quienes no han retornado aún, tienen mayores necesidades en términos de educación para **niños, niñas y adolescentes (12%)** que entre quienes retornaron (**4%**), en **empleo, ingresos o medios de vida (34%)** y en **acceso a alimentos (29%)**.

A diferencia del resto de la población desplazada, **quienes retornaron, tienen mayores necesidades**



1. Comité Internacional de la Cruz Roja
2. <https://monitor.salahumanitaria.co/>
3. Ficha técnica