

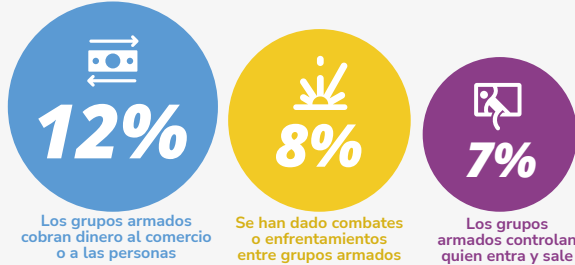
# LOS RIESGOS DE PROTECCIÓN EN EL CONTEXTO DE LOS CONFLICTOS ARMADOS Y LA MIGRACIÓN EN COLOMBIA **PERSISTEN**



## EN EL CONTEXTO DE LOS CONFLICTOS ARMADOS



En los últimos **31%** dos años, el de la población reporta que **al menos una de estas** situaciones se han presentado en su **comunidad o su familia**.



Grupos armados se han llevado niños, niñas o adolescentes o los han reclutados



Personas han resultado heridas por minas antipersona

Como referencia, el desplazamiento forzado afecto al

**1,9%** es decir **378 mil** personas.

En los casos de **reclutamiento ilícito de niños, niñas y adolescentes**, al menos el **6%** ha vivido situaciones como esta en su **comunidad o su familia** y el **5%** ha visto personas afectadas por minas antipersona.

## EN EL CONTEXTO DE DOBLE AFECTACIÓN



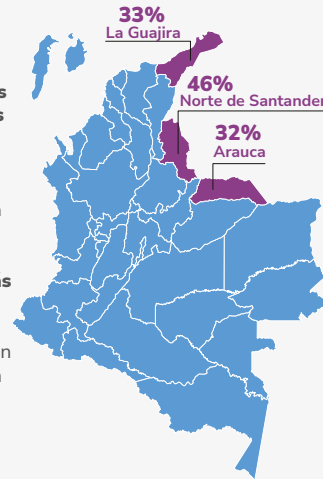
Si bien la mayoría de los **refugiados y migrantes** provenientes de **Venezuela**,



que implican riesgos por la presencia de **grupos armados en estos pasos y en los departamentos de frontera**.

En los departamentos de **frontera, la experiencia de situaciones de protección por el conflicto armado es más frecuente;**

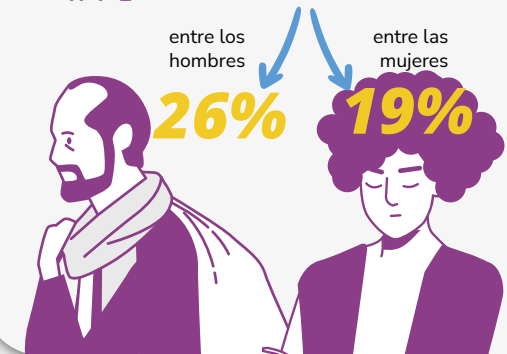
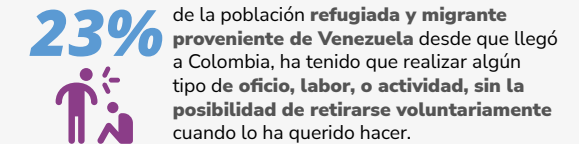
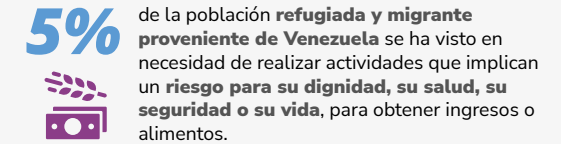
Porcentaje de personas en cuya comunidad o familia ha vivido experiencias de riesgo con grupos armados



## EN EL CONTEXTO DE LA MIGRACIÓN



Los riesgos de protección de la población migrante, además de los propios del contexto de violencia en Colombia, **están vinculados con la explotación y trata de personas**.



Los conflictos armados en Colombia<sup>1</sup>, son un **riesgo para la vida y la integridad de la población civil**. Esta situación es **irregular**, y afecta especialmente algunas zonas del país. En la encuesta realizada por el Foro, se indagó por la experiencia de situaciones relacionadas con **grupos armados en los últimos dos años**.

<sup>1</sup><https://bit.ly/3KvBp22>