

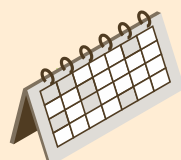
# SITUACIÓN DE DESPLAZAMIENTO FORZADO POR CONFLICTO ARMADO COLOMBIA- 2023

Durante el año 2023 se habrían desplazado como consecuencia del conflicto armado al menos **293.191** personas. El número de personas desplazadas corresponde al 2,41% de la población mayor de 15 años con acceso a internet en Colombia.



El 58% de la población que se desplazó reportó haber salido junto con 10 hogares o más, es decir, podrían ser en eventos masivos.

El 84% de la población desplazada salió con niños, niñas y/o adolescentes.



El 56,7% se ha desplazado, en 2023 más de una vez.

Los meses que registran un mayor número de desplazamientos fueron enero, mayo y noviembre.



## CAUSAS DEL DESPLAZAMIENTO

El 53,1% se desplazó por actos, amenazas o miedo de violencia por parte de grupos armados o bandas criminales

“El 31% de la población no ha declarado su desplazamiento.”

## RAZONES PARA NO DECLARAR EL DESPLAZAMIENTO



## SITUACIONES ASOCIADAS AL CONFLICTO

La población desplazada ha vivido en su familia o comunidad las siguientes situaciones:



### 21,5% Extorsión

Los grupos armados cobran dinero al comercio o a las personas.



### 8,8% Reclutamiento

Los grupos armados se han llevado niños o niñas, o los han reclutado.



### 14% Combates

Se han dado combates y enfrentamientos entre grupos.



### 6,3% Confinamiento

En la comunidad nadie puede salir o entrar por comida o medicamentos debido a los grupos armados.



### 18,9% Control

Los grupos armados controlan quién entra y quién sale.



### 9,5% Minas

Han explotado minas antipersona cerca (con o sin heridos).

## PORCENTAJE DE PERSONAS DESPLAZADAS QUE RECIBIERON AYUDA

18,5% - Gobierno

11,8% - ONG

9,9% - Familia y amigos

El 68 % no recibió ayuda ni del gobierno, ONGS o de parte de amigos y familiares.

Es más probable recibir una ayuda cuando se ha declarado el desplazamiento o cuando son eventos que involucran más de 10 hogares.

## DOBLE AFECTACIÓN

Durante 2023 el 1,7% de la población refugiada y migrante proveniente de Venezuela fue víctima de desplazamiento por conflicto armado.

El 5,6% de la población ha presenciado en su comunidad o en su familia la extorsión.

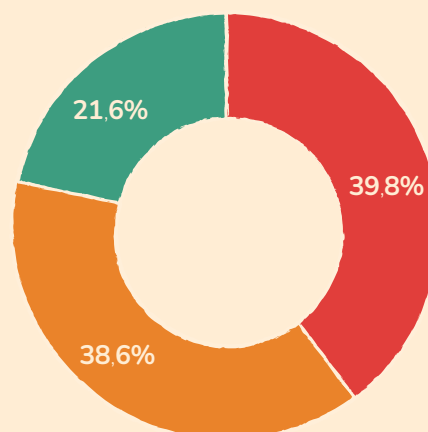


## SITUACIÓN DE RETORNO

Durante 2023 el 60,2% de las personas desplazadas no han retornado.

La seguridad, el acceso a servicios y medios de vida y la pérdida de su tierra son los determinantes para establecerse en el lugar de llegada.

Un 21,6% ni pueden retornar ni consideran que el lugar donde se han desplazado es apropiado para establecerse, porque es inseguro y carece de servicios y medios de vida.



- Ya retornó
- No ha retornado, pero se ha establecido en el nuevo lugar
- No ha retornado y no se ha establecido en el nuevo lugar